

KATEGORIJA A, F (Obkroži črko pred pravilnim odgovorom.) **IME EKIPE:** _____

1. Barvno znamenje za označevanje planinskih poti, ki ga predstavlja bela pika, obdana z rdečim kolobarjem, imenujemo markacija. Leta 1922-100 let nazaj- jo je vpeljal planinec, po katerem je v Sloveniji dobila ime. Gre tudi za avtorja prvega slovenskega zemljevida-Julijske Alpe.

Kdo je omenjeni gornik?

- a) Tone Tomše
- b) Rudolf Badjura
- c) Adam Knaflič
- d) Alojzij Knafelc

-5, 0, 5 točk

2. Najmlajši za hojo v gore potrebujejo nenehno spodbudo in motivacijo. Eno od poslanstev Mladinske komisije PZS je zato usmerjanje otrok k zdravemu življenju v naravi. Uresničuje ga tudi s programom, ki ga predstavlja logotip na sliki-

Kateremu programu MK PZS pripada logotip na sliki?

- a) Mladi planinec
- b) Ciciban planinec
- c) Gremo skupaj v gore varno
- d) Zlati sonček



Vir:pzs.si

-5, 0, 5 točk

3. V gorah nas lahko presenetijo nevšečnosti, ki nepričakovano podaljšajo izlet. Zato moramo vedno imeti s seboj nekaj dodatne hrane.

Kako imenujemo rezervni paket suhe in energijsko bogate hrane?

- a) Rezervni paket
- b) Železna rezerva
- c) Mala shramba
- d) Krizna hrana

-5, 0, 5 točk

4. Kadar gremo na turo je zelo priporočljivo imeti s seboj komplet osnovne prve pomoči. Sestavljajo naj ga originalno zaprt osnovni sanitetni material in osnovna zdravila, pri čemer pa ne pozabimo na morebitne lastne potrebe (na primer zdravilo proti sladkorni bolezni ali alergijam).

Kateri element ni del običajnega kompleta prve pomoči?

- a) Sirup za izkašljevanje
- b) Trikotna ruta
- c) Aspirin in paracetamol
- d) Samolepilni obliži

-5, 0, 5 točk

5. Ena izmed prednostnih nalog PZS je usposabljanje svojih članov. Velik delež tega poteka v posebej prilagojenem središču, ki je namenjeno le zaključenim skupinam, zato se v njem pogosto odvijajo tudi aktivnosti planinskih društev in šolskih ustanov.

Kako se imenuje opisano središče in kje je?

- a) Šlajmerjev dom v Vratih
- b) Planinski dom v Logarski dolini
- c) Sedež planinske zveze Slovenije v Ljubljani
- d) Planinsko učno središče v Bavšici

-5, 0, 5 točk

6. V gorah smo izpostavljeni poškodbam in boleznim. V veliki meri se jim lahko izognemo z dobro pripravo na izlet, vseeno pa se je dobro poučiti tudi o tem, kako pomagati ponesrečenemu ali obolelemu planincu.

Kako imenujemo ukrepe, ki jih kot prvopristoniki izvedemo pred prihodom medicinsko usposobljenih strokovnjakov?

- a) Položaj nezavestnega
- b) Prva pomoč
- c) Temeljni postopki oživljanja
- d) Veriga preživetja

-5, 0, 5 točk

7. Kar 83 % alpskega sveta v Sloveniji gradijo sedimentne kamnine. Plezanje po njih je zaradi njihove plastovitosti in krušljivosti povsem drugačno od od plezanja v granitnih Centralnih Alpah.

Katera je najbolj značilna in razširjena sedimentna kamnina v Sloveniji?

- a) Granit
- b) Marmor
- c) Peščenjak
- d) Apnenec

-5, 0, 5 točk

8. Na križiščih planinskih poti navadno stoji tabla, ki pohodnika pravilno usmeri. Na njej so navedeni nadmorska višina križišča, cilj, ter tudi predviden čas hoje. Ob nekaterih imenih koč in vrhov pa lahko opazimo tudi dodatne oznake.

Kaj pomeni, če je na smerno tablo vrisan trikotnik s klicajem?

- a) Opozorilo, da je pot poškodovana
- b) Opozorilo, da pot ni označena oz. da gre za brezpotje
- c) Opozorilo, da gre za zelo zahtevno pot
- d) Opozorilo, da gre za zahtevno pot

-5, 0, 5 točk

9. Rok se je s prijatelji podal na Lisco. Ko so prispeli na Tončkov dom, jim je želel pokazati vremenski radar, a jih je zanimalo, kako daleč stran je. Odgovoril jim je s pomočjo karte v merilu 1:25000.

Razdalja med domom in radarjem na karti je 6 mm. Koliko je to v naravi?

- a) 150 m
- b) 15 m
- c) 30 m
- d) 7,5 m

-5, 0, 5 točk

10. Nekatero nevarnosti so očitne (imajo predvidljive vzroke in posledice). Druge so prikrite.

Kaj predstavlja prikrito nevarnost na turi?

- a) Popoldanska poletna nevihta
- b) Mokra trava na strmih pobočju
- c) Težave s srcem, ki se pojavijo ob pretiranem naporu
- d) Žulj, ki ga prepozno opazimo

-5, 0, 5 točk

SKUPAJ: _____

Rešitve A, F kategorija: Vsak pravilen odgovor je vreden 5 točk, nepravilen -5 točk , neodgovorjeno je vredno 0 točk.

1d, 2a, 3b, 4a, 5d, 6c, 7d, 8c, 9a, 10c

KATEGORIJA B (Obkroži črko pred pravilnim odgovorom.)

IME EKIBE: _____

1. Za dojemanje planinstva ni pravil, so le številni domači in tuji zgledi. Podoba gora kot kraljestva neomejene svobode je presežen mit, saj se danes v gorskem svetu odvija več kot petindvajset športov. Priporočila za njihovo izvajanje opredeljuje pomemben mednarodni dokument iz leta 2002.

Kako se imenuje ta dokument?

- a) Častni kodeks slovenskih planincev
- b) Tirolska deklaracija o dobri praksi v gorskih športih
- c) Vodila pri delu Planinske zveze Slovenije in planinskih društev **-5, 0, 5 točk**
- d) Okoljevarstveni in naravovarstveni kodeks Mednarodnega olimpijskega komiteja

2. Na planinski poti ste srečali starejšega planinca, ki je obsedel na skali. Govoril je zelo nerazločno in zmedeno, pri tem pa je imel eno stran obraza vseskozi povešeno. Tožil je, da ga močno boli glava!

Na katero bolezensko stanje kažejo simptomi?

- a) Epileptični napad
- b) Šok
- c) Možgansko kap
- d) Astma **-5, 0, 5 točk**

3. Slovenski gorski svet je sestavljen le iz Alp in visokogorskih ciljev. Nekoliko krajše, a kljub temu zelo lepe izlete lahko opravimo tudi v katerem izmed naštetih hribov.

Povežite hribovja z najvišjimi vrhovi, tako da na črto vpišete ustrezno kombinacijo števil in črk.

- | | | |
|-------------------------|----------------|----------------|
| 1) Cerkljansko hribovje | a) Trdinov vrh | Odgovor: _____ |
| 2) Škofjeloško hribovje | b) Kum | |
| 3) Posavsko hribovje | c) Porezen | |
| 4) Gorjanci | d) Ratitovec | |
- 5, 0, 5 točk**

4. S skupino prijateljev ste se podali na izlet na Rudnico. Izlet ste popestrili z ogledom samostana Olimje.

V katerem zavarovanem območju ste bili:

- a) V Triglavskem narodnem parku
- b) V Krajinskem parku goričko
- c) V Regijskem parku Kočevje – Kolpa
- d) V Regijskem parku Kozjansko **-5, 0, 5 točk**

5. S prijatelji ste obiskali smučišče na Golteh. V hotelu je vašo pozornost pritegnil prospekt z naslovom »Naravovarstvena zveza Smrekovec«. Prijazen domačin vam je razložil, da ste nedaleč od Smrekovškega pogorja, območja, ki je polno botaničnih posebnost in je življenjski prostor nekaterih redkih živalskih vrst.

Katera ogrožena žival je v logotipu te zveze?

- a) Planinska kavka
- b) Divji petelin
- c) Snežni jereb (belka)
- d) Fazan



Vir:smrekovec.net

-5, 0, 5 točk

6. Ob obisku gora smo na območju, kjer se je zgodila gorska nesreča. Pri reševanju sodeluje helikopter, mi sami oz. udeleženci naše skupine pa ne potrebujemo pomoči.

Kaj storimo, če zagledamo reševalni helikopter?

- a) Pomahamo in odkimamo posadki
- b) Se postavimo na vidno mesto in s telesom oblikujemo črko Y (nogi skupaj, roke v zrak)
- c) Se postavimo na vidno mesto in s telesom oblikujemo črko N (noge skupaj, ena roka v zrak)
- d) Ne naredimo nič posebnega **-5, 0, 5 točk**

7. Slovenijo večji del gradijo karbonatne kamnine, pravega vulkanskega stožca nimamo. Vseeno pa lahko ponekod najdemo zelenkaste kamnine, ki jih tvori sprijet vulkanski pepel.

Kje v Sloveniji najdemo zelenkaste tufaste kamnine?

- a) Na Smrekovcu in pri Peračici
- b) Na Pohorju
- c) Na Pokljuki in Triglavu
- d) Na Krasu in pri Lendavi **-5, 0, 5 točk**

8. V Sloveniji so planinske poti razdeljene na več kategorij glede na njihovo zahtevnost. Ta delitev je podkrepljena z ustreznimi oznakami na planinskih zemljevidih in s smernimi tablami v naravi.

Na koliko kategorij zahtevnosti delimo planinske poti v Sloveniji?

- a) Na tri kategorije
- b) Na pet kategorij
- c) Na štiri kategorije
- d) Na letne in zimske vzpone **-5, 0, 5 točk**

9. Med laiki se težavnost planinske ture pogosto meri le v absolutni nadmorski višini. Resnica pa je, da na dolžino in napor izleta bolj vpliva relativna nadmorska višina vrha, ki ga osvojimo.

Kakšna je relativna nadmorska višina Triglava, če jo ocenjujemo iz Krme (870 m)?

- a) 2864 m
- b) 1994 m
- c) 3899 m
- d) 870 m **-5, 0, 5 točk**

10. Temperatura zraka ima značilen dnevni in letni hod, ki sta pogojena z načinom segrevanja ozračja. Segrevanje je odvisno od vpadnega kota sončnih žarkov in dolžine sončnega obsevanja.

Jasno noč ste prespali v spalni vreči na prostem. Zakaj vas proti jutru vedno bolj zebe?

- a) Ker se telo med spanjem ohlaja
- b) Ker je temperatura zraka najnižja tik pred sončnim vzhodom
- c) Ker so tla oddala že vse prejeta toplotno sevanje
- d) Ker si spočit in bolj čutiš raheč veter **-5, 0, 5 točk**

SKUPAJ: _____

Rešitve B kategorija: Vsak pravilen odgovor je vreden 5 točk, nepravilen -5 točk , neodgovorjeno je vredno 0 točk.

1b, 2c, 3 (1c, 2d, 3b, 4a), 4d, 5b, 6c, 7a, 8a, 9b, 10b

KATEGORIJA C, D, E (Obkroži črko pred pravilnim odgovorom.) IME EKIPE: _____

1. V Severni Triglavski steni poleg številnih stebrov in grap izrazito izstopa obraz Sfinge, ki je zaradi previsnega in gladkega sveta postala zaželen cilj plezalcev v sredini prejšnjega stoletja. Cel desetletje so se najboljši slovenski alpinisti trudili speljati smer čez njen obraz.

Katera dva alpinista sta prva preplezala znameniti Obraz Sfinge?

- a) Brata Anže in Miha Marenče
- b) Ante Mahkota in Peter Ščetinin
- c) Miha Kajzelj in Gregor Kresal
- d) Franček Knez in Jože Zupan

-5, 0, 5 točk

2. Špela in Gašper sta se na zimski dan podala na Mojstrovko. Snega je bilo veliko, saj je snežilo. Zimsko idilo je zmotilo močno bobnenje snežnega plazū. Špela mu je še uspela uiti. Gašperja pa je zajel v svoj objem, a je kljub temu, vsaj kar zadeva opremo, pravilno odreagirā.

Kaj je storil z opremo, ko ga je zajel plaz?

- a) Cepin, palice in smuči je odvrġel, nahrbtnik pa poskušā obdržati pod plazom
- b) Čas od začetka bobnenja do zasutja je namenil sestavljanju sonde in prižiganju plazovne ųolne
- c) Odvrġel je vso opremo, saj bi ga lahko plaz zaradi opreme potegnil še globlje v plazovino
- d) Opremo je skušā obdržati, da se bo lahko izkopal iz plazū

-5, 0, 5 točk

3. Planinska obhodnica je vezna, kroųna ali točkovna pot. Planincu na obhodu pa ponuja celovito planinsko izkušnjo določenega območja. Nekatere potekajo celo čez več drųav.

Katera od naštetih slovenskih obhodnic je najdaljšā?

- a) Slovenska planinska pot
- b) Pot kurirjev in vezistov
- c) Zasavska planinska pot
- d) Pot ob ųici

-5, 0, 5 točk

4. Fen je veter, ki piha čez gorovje. Na privetrni strani gorovja je oblačno, tam tudi deųuje ali sneųi. Na zavetrni strani gorovja se veter spuųča po pobočju. Se segreva ali suųi. Zato je v dolinah pod gorami toplo. Fen pri nas piha, ko na severni strani Alp deųuje.

Iz katere smeri piha fen v Sloveniji?

- a) Jug
- b) Severozahod
- c) Jugozahod
- d) Zahod

-5, 0, 5 točk

5. Planinska zveza Slovenije izdaja mesečno revijo, ki je neprecenljiva. To je seveda Planinski vestnik, saj gre za najstarejšo slovensko revijo, ki izhajā neprekinjeno.

Katerega leta je izųla prva ųtevilka Planinskega vestnika?

- a) 1875
- b) 1785
- c) 1895
- d) 1905

-5, 0, 5 točk

6. V gorah se zgodi nesreča. Planinec je obležal pri polni zavesti, a z odprtim zlomom na nogi in poškodbo hrbtenice. Pri reševanju so gorski reševalci uporabili UT 2000.

Kaj pomeni kratica UT 2000?

- a) Kratica pomeni (U)metno (T)ehniko dihanja o standardih iz leta 2000
- b) Kratica pomeni vrsto helikopterja, ki pripada SV in ga za reševanje v gorah uporablja GRZS
- c) Kratica pomeni samodejno radijsko postajo, s katero so reševalci sporočili, da so našli ponesrečenca in je pripravljen na prevoz s helikopterjem
- d) Kratica pomeni nosila, ki se uporabljajo za transport ponesrečenca **-5, 0, 5 točk**

7. Gore nastanejo zaradi dvigovanja zemeljske skorje med tektonskimi procesi. Po njihovem nastanku pričnejo delovati zunanje sile, kot so preperevanje, erozija, in denudacija. V milijonih let ti procesi aktivno znižujejo višino gora.

Katero izmed naštetih gorovij je najstarejše in so ga erozijske sile najbolj znižale?

- a) Alpe
- b) Škotsko višavje
- c) Himalaja
- d) Skalno gorovje **-5, 0, 5 točk**

8. Na planinskih kartah so planinske poti označene z rdečo črto, tip črte pa se razlikuje glede na zahtevnost poti.

Kako označujemo zahtevne poti?

- a) Z neprekinjeno rdečo črto
- b) S prekinjeno oz. črtkano rdečo črto
- c) S pikčasto rdečo črto
- d) Z neprekinjeno rdečo črto, ob kateri je kratica ZP **-5, 0, 5 točk**

9. V naravi ni nič stalnega, razen spreminjanja. Zato so tudi karte le posnetek terena v nekem trenutku.

Kaj pomeni izraz reambulacija?

- a) Usmeritev karte proti severu
- b) Usmerjanje kompasa
- c) To je posebna metoda za orientiranje na podlagi zvezd
- d) Posodobitev zemljevida **-5, 0, 5 točk**

10. Tonček se je lepo zagorel vrnil z morja in se za konec dopusta odpravil še na Triglav. Pod vrhom si je privoščil daljši počitek. Ker je bilo prijetno toplo in brez vetra, je zaspal brez majice. Čez pol ure je bil ves rdeč po trebuhu.

UV faktor je na nadmorski višini 2000 m večji kot na morski obali. Za koliko?

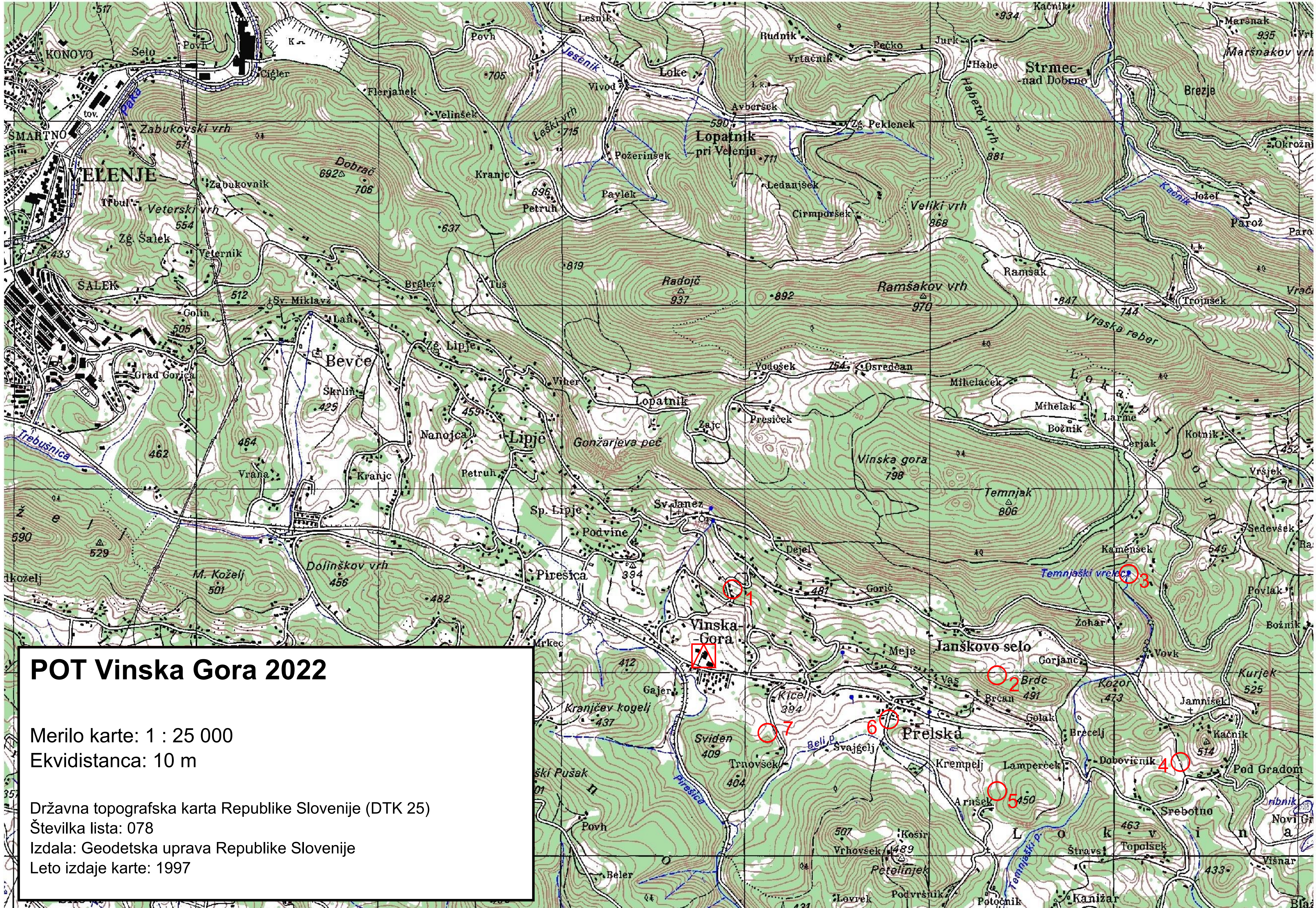
- a) Za približno dvajsetino
- b) Za približno četrtno
- c) Za petnajst odstotkov
- d) Dvakrat večji **-5, 0, 5 točk**

SKUPAJ: _____

TEORETIČNA VPRAŠANJA POT VINSKA GORA(PD Vinska Gora), 26. 11. 2022

Rešitve C, D, E kategorija: Vsak pravilen odgovor je vreden 5 točk, nepravilen -5 točk , neodgovorjeno je vredno 0 točk.

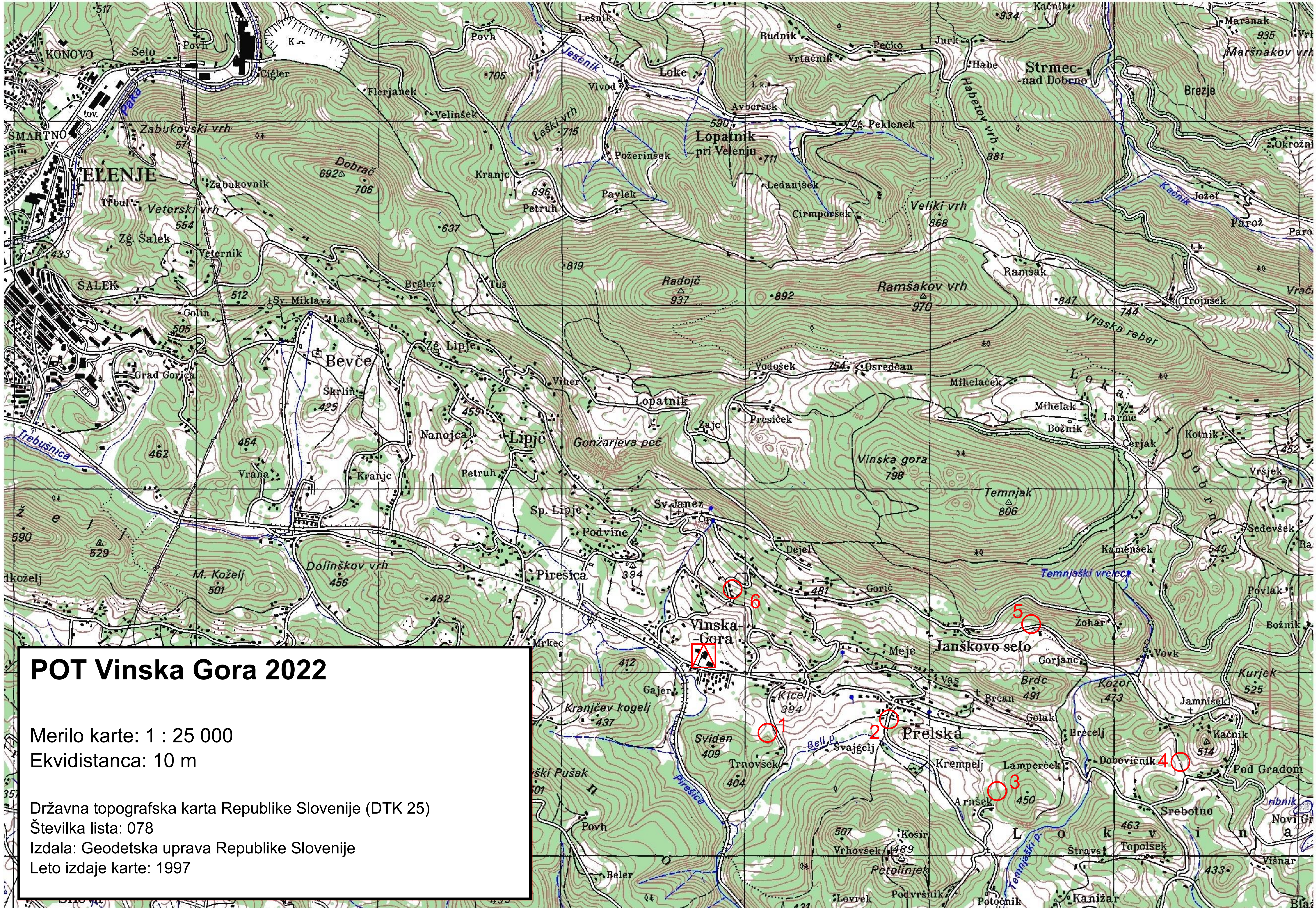
1b, 2c, 3b, 4b, 5c, 6d, 7b, 8b, 9d, 10c



POT Vinska Gora 2022

Merilo karte: 1 : 25 000
Ekvidistanca: 10 m

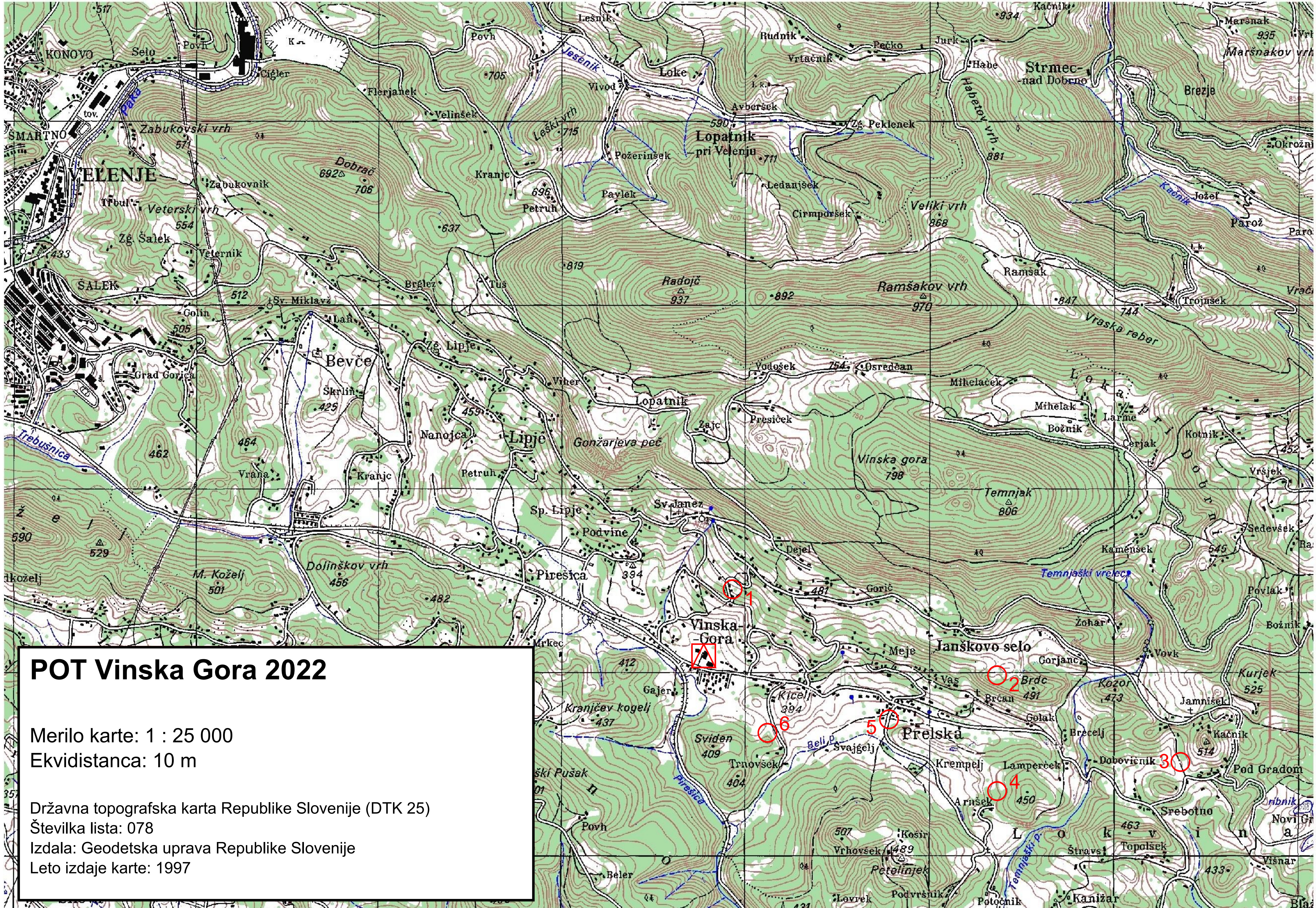
Državna topografska karta Republike Slovenije (DTK 25)
Številka lista: 078
Izdala: Geodetska uprava Republike Slovenije
Leto izdaje karte: 1997



POT Vinska Gora 2022

Merilo karte: 1 : 25 000
Ekvidistanca: 10 m

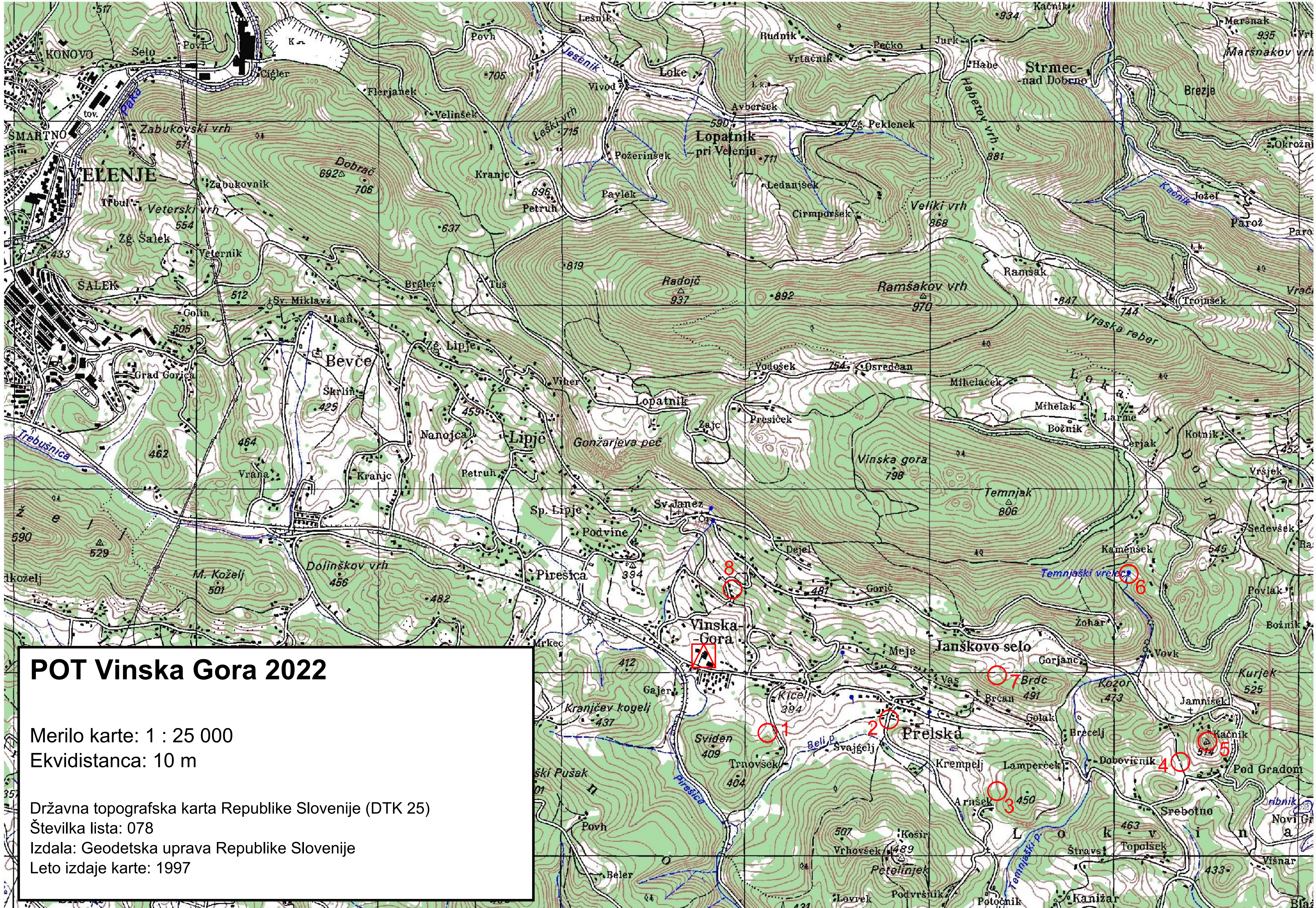
Državna topografska karta Republike Slovenije (DTK 25)
Številka lista: 078
Izdala: Geodetska uprava Republike Slovenije
Leto izdaje karte: 1997



POT Vinska Gora 2022

Merilo karte: 1 : 25 000
Ekvidistanca: 10 m

Državna topografska karta Republike Slovenije (DTK 25)
Številka lista: 078
Izdala: Geodetska uprava Republike Slovenije
Leto izdaje karte: 1997



POT Vinska Gora 2022

Merilo karte: 1 : 25 000
Ekvidistanca: 10 m

Državna topografska karta Republike Slovenije (DTK 25)
Številka lista: 078
Izdala: Geodetska uprava Republike Slovenije
Leto izdaje karte: 1997